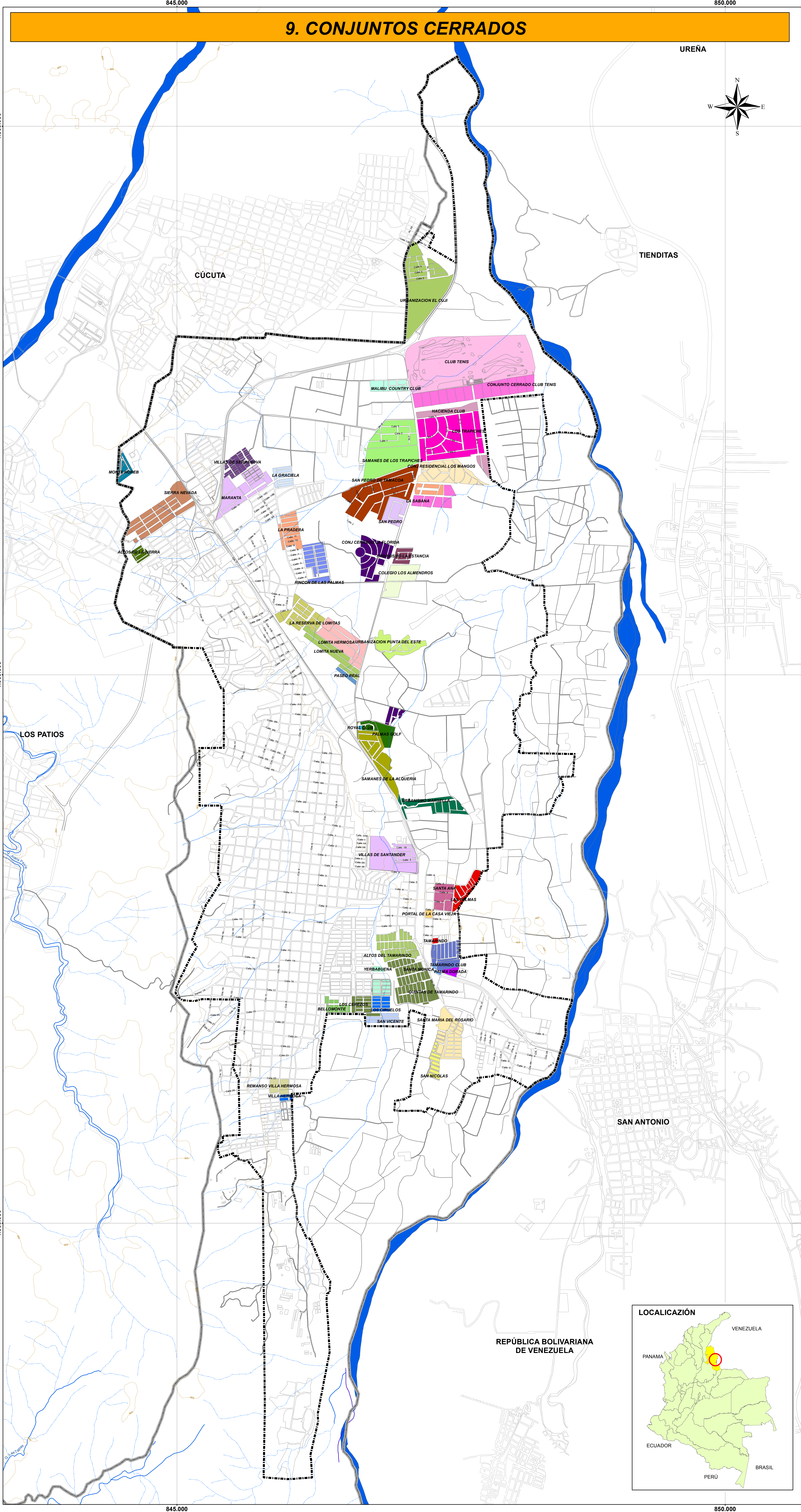
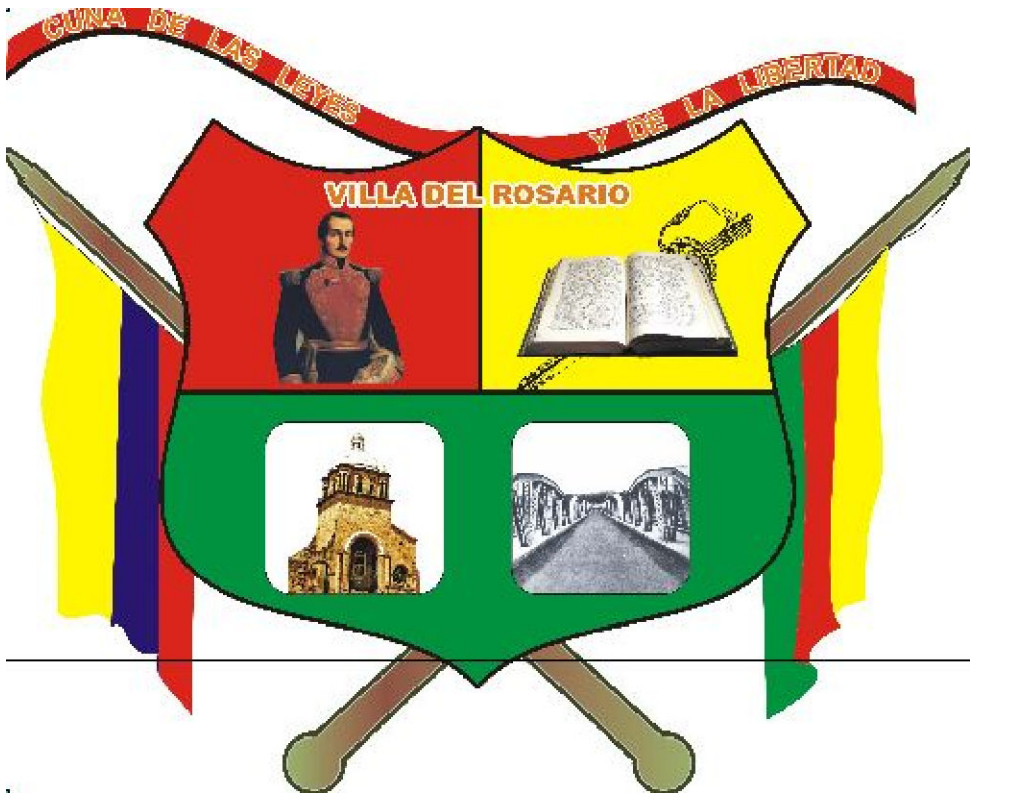


9. CONJUNTOS CERRADOS



MUNICIPIO DE VILLA DEL ROSARIO
(NORTE DE SANTANDER)



PLAN BÁSICO DE ORDENAMIENTO TERRITORIAL
REVISIÓN GENERAL Y AJUSTE

CONVENCIONES

- Curvas de nivel
- Perimetro urbano
- Limite municipal
- Quebradas
- Drenajes
- RioTáchira

LEYENDA

CONJUNTOS CERRADOS

- | | |
|-----------------------------|-----------------------------|
| ALTOS DE LA SIERRA | RINCON DE LAS PALMAS |
| ALTOS DEL TAMARINDO | ROYAL CLUB |
| BELLOMONTE | SAMANES DE LA ALQUERIA |
| CLUB TENIS | SAMANES DE LOS TRAPICHES |
| COLEGIO LOS ALMENDROS | SAN NICOLAS |
| CONJ CERRADO LA FLORIDA | SAN PEDRO |
| CONJ RESIDENCIAL LOS MANGOS | SAN PEDRO DE TAMACOA |
| CONJUNTO CERRADO CLUB TENIS | SAN VICENTE |
| HACIENDA CLUB | SANTA ANA |
| LA GRACIELA | SANTA MARIA DEL ROSARIO |
| LA PRADERA | SANTA MONICA |
| LA RESERVA DE LOMITAS | SIERRA NEVADA |
| LA SABANA | TAMARINDO |
| LAS PALMAS | TAMARINDO CLUB |
| LOMITA HERMOSA | URBANISMO LA ESTANCIA |
| LOMITA NUEVA | URBANISMO MARSELLA |
| LOS CEREZOS | URBANIZACION EL CUJI |
| LOS CIRUELOS | URBANIZACION PUNTA DEL ESTE |
| LOS TRAPICHES | VILLA HERMOSA |
| MALIBU COUNTRY CLUB | VILLAS DE SANTANDER |
| MARANTA | VILLAS DE SERRANOVA |
| MONTE HOREB | YERBABUENA |
| PALMA DORADA | |
| PALMAS GOLF | |
| PASEO REAL | |
| PORTAL DE LA CASA VIEJA | |
| QUINTAS DE TAMARINDO | |
| REMANO VILLA HERMOSA | |



CARLOS JULIO SOCHA HERNANDEZ
ALCALDE MUNICIPAL

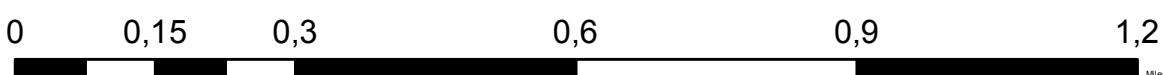
RAUL ALFREDO CHECA PATIÑO
SECRETARIO DE PLANEACION

INFORMACIÓN DE REFERENCIA

Sistema de coordenadas: MAGNA Colombia Este
Proyección: Transversa de Mercator
Falso este: 1000000,00000000
Falso norte: 1000000,00000000
Meridiano central: -72,0775
Latitud de origen: 4,5962
Factor de escala: 1,00000000
Unidad lineal: Metros

Coordenadas geográficas: GCS_MAGNA
Datum: MAGNA
Meridiano central: Greenwich
Unidad angular: Grados

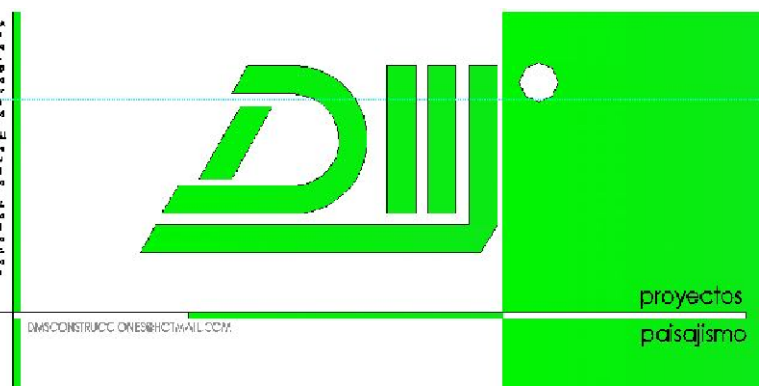
ESCALA Y FUENTE



ESCALA GRÁFICA: 1:13.000

FUENTE: SPCMVR-CORPONOR
FECHA: MAYO 2014

CONSULTOR:



PLANO

9

